



CLIMBAT X-MADRID

DEL ROCO A LA ROCA

## QUÉ ES Y A QUIÉN VA DIRIGIDO

Las salidas guiadas del Roco a la Roca son salidas tuteladas a roca que van dirigidas a los integrantes del curso de iniciación (nivel iniciación), base (intermedio) o grupos de escalada (intermedio-experto) en primera estancia. También se podrán inscribir, siempre y cuando haya plazas, socios de Climbat y no socios por este orden de preferencia.

## OBJETIVO

El objetivo de estas salidas es realizar una transferencia de lo aprendido en el rocódromo al medio natural, reforzando, asimilando y poniendo en práctica todos aquellos conocimientos adquiridos durante el curso de iniciación, base, o grupos de escalada.

## DURACIÓN Y LUGAR

Las salidas tienen una duración de 4 horas (10:00h a 14:00h) y se ofertarán con una periodicidad mensual, siempre y cuando contemos con un número mínimo de participantes para poder desarrollarlas. El lugar de práctica podrá ser en diferentes ubicaciones de escalada dentro de la comunidad de Madrid, los cuales se decidirán con la mayor antelación posible en base al parte meteorológico.

## REQUISITOS

Para poder acceder a este taller es necesario cumplir como mínimo uno de estos requisitos:

Haber realizado, al menos, el curso de Iniciación para realizar la salida básica a roca.

Haber realizado el curso base para inscribirse a la salida nivel intermedio.

Estar inscrito en un grupo de escalada para realizar la salida nivel intermedio-experto

Si no se ha realizado ningún curso y existe la opción de inscribirse a la salida por la existencia de plazas libres, se deberá acreditar el nivel de escalada a través de la realización de clases personalizadas con algún técnico de Climbat.



Climbat X-Madrid



647 40 13 44



[xmadrid@climbat.com](mailto:xmadrid@climbat.com)



Climbat.com



CLIMBAT X-MADRID

DEL ROCO A LA ROCA

## TARIFA

Precio General: **59€/pax**

Precio Socio: **10% descuento.** (Abonados, Grupos de Entreno y Escuela de Padres)

Si en el momento de la contratación del Curso de Iniciación/Base contratas al mismo tiempo la salida a roca **15% de descuento** en la salida a roca.

- Pack Curso Iniciación + Salida a Roca: **160€**
- Pack Curso Base + Salida a Roca: **275€**

## INCLUYE

- Técnico.
- Cuerdas y dispositivos de seguridad.
- Seguro de Accidentes y Responsabilidad Civil.

## NO INCLUYE

- Pies de gato
- Casco
- Arnés

\*Consultar precios en el tarifario en caso de necesitar alquilar material

## DETALLES DE LA SALIDA: 03/12/2023

Ubicación	PATONES
Horario	9:00 - 14:00
Aproximación desde aparcamiento	750m.



Climbat X-Madrid



647 40 13 44



[xmadrid@climbat.com](mailto:xmadrid@climbat.com)



Climbat.com



CLIMBAT X-MADRID

DEL ROCO A LA ROCA

## SEVERIDAD Y CARACTERÍSTICAS DE LA APROXIMACIÓN

<b>MIDE</b>				Aproximación Patones
horario	0h 45'		1	severidad del medio natural
desnivel de subida	140 m		1	orientacion en el itinerario
desnivel de bajada	160 m		2	dificultad en el desplazamiento
distancia horizontal	0,8 Km		1	cantidad de esfuerzo necesario
tipo de recorrido	Travesía			

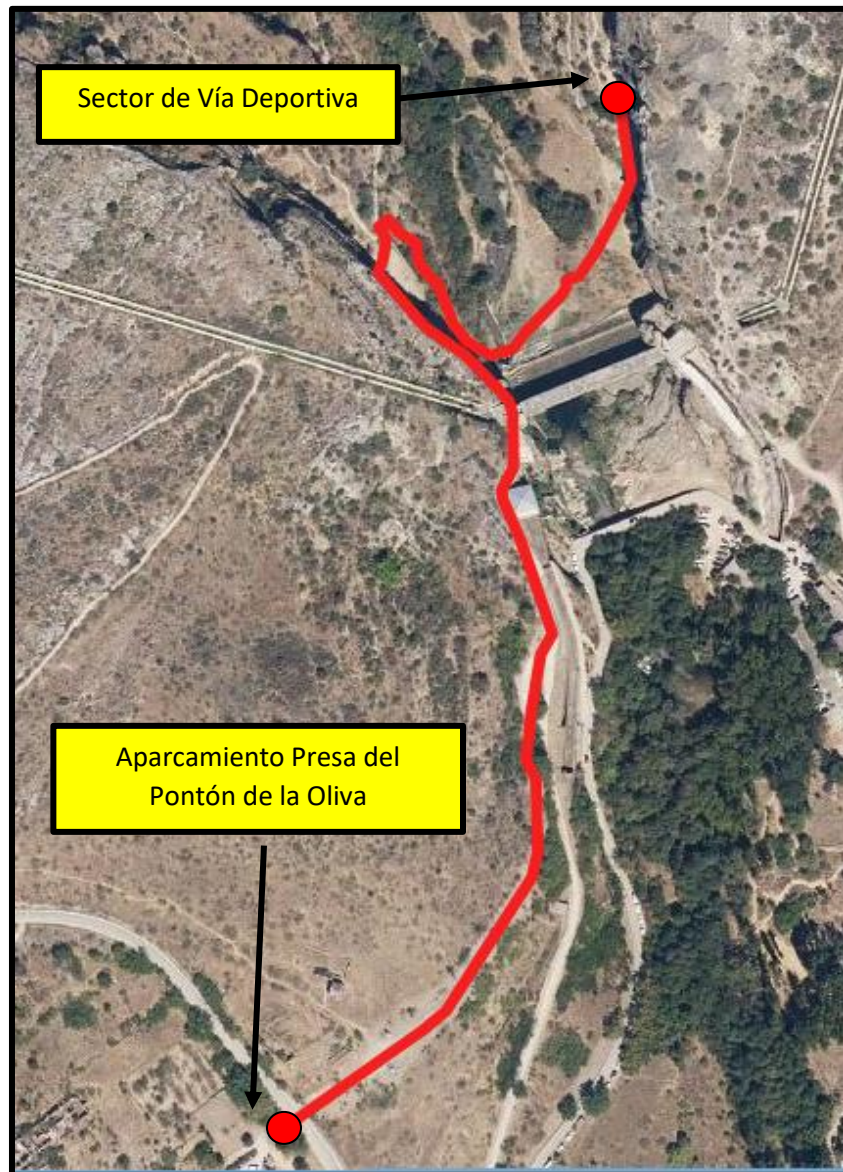
Condiciones de verano, tiempos estimados según criterio MIDE, sin paradas.  
Calculado sobre datos de 2022.



CLIMBAT X-MADRID

DEL ROCO A LA ROCA

## RUTA DE APROXIMACIÓN DESDE APARCAMIENTO



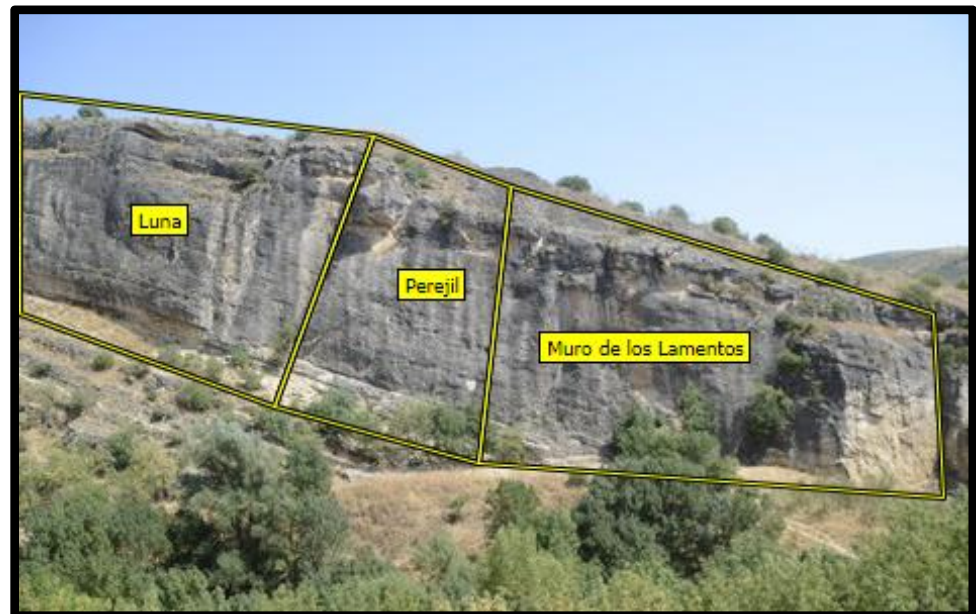
## UBICACIÓN DE APARCAMIENTO



## SECTOR DE ESCALADA Y VÍAS

Visitaremos el emblemático sector de Patones: **Pontón de a Oliva**.

Nos desplazaremos principalmente por estos tres muros donde encontraremos vías cuyo grado oscila desde **4+ hasta 7a**.



## CÓMO RESERVAR

Enviando un e-mail a [tecnicamadrid@climbat.com](mailto:tecnicamadrid@climbat.com) informando que queréis realizar el taller. Seguidamente os responderemos con la disponibilidad de plazas. Os adjuntaremos también el número de cuenta para poder realizar el pago y formalizar la reserva.





CLIMBAT X-MADRID

DEL ROCO A LA ROCA

## INFORMACIÓN IMPORTANTE

Las salidas a roca se realizarán, por norma general, la primera semana de cada mes, dichas salidas variarán tanto en sector como en tipo de escalada.

Los horarios, contenido y programa de actividades pueden variar conforme a las condiciones del cliente/grupo, así como posibles modificaciones debido a factores externos como las condiciones climatológicas.

Dentro del precio de la actividad está incluido el seguro de accidentes y responsabilidad civil.

## POLÍTICA DE DEVOLUCIONES

El precio de la salida no es reembolsable. En caso de baja médica: presentando el justificante médico que incapacite de manera prolongada la práctica deportiva (ej.: fracturas, esguinces, etc.) se podrá optar a recuperar la salida. En el momento de recuperación de la lesión, habrá que avisar a [tecnicamadrid@climbat.com](mailto:tecnicamadrid@climbat.com) para que os podamos mantener informados/as de las salidas futuras.



Climbat X-Madrid



647 40 13 44



[xmadrid@climbat.com](mailto:xmadrid@climbat.com)



Climbat.com